

Einrichten eines Email-Kontos in Outlook XP

Die wichtigsten Einstellungen in "einem Satz" erklärt:

Eingang: mail.domain.de

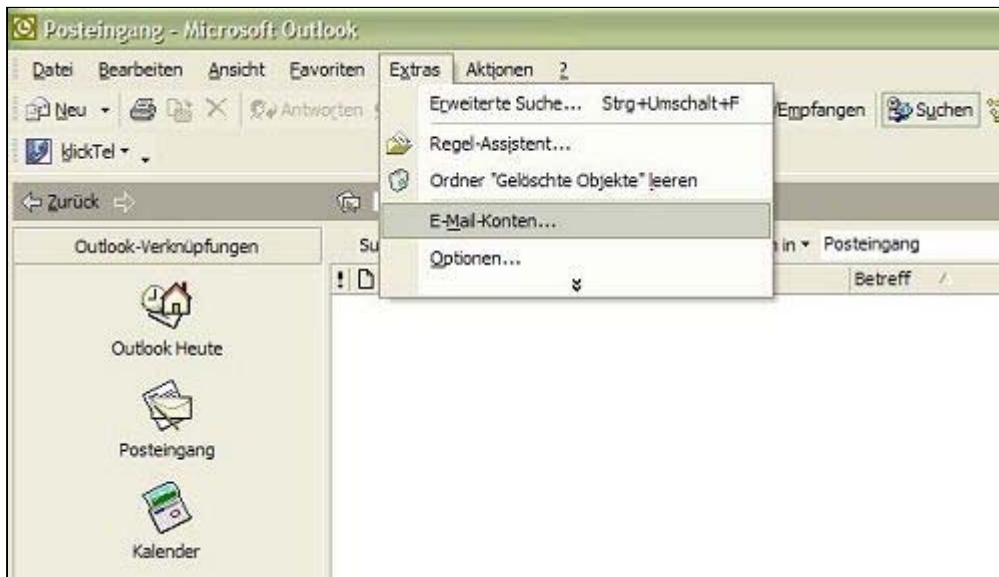
Ausgang: mail.domain.de

Benutzername: Das Postfach, dass Sie im Confifix selbst angelegt haben.

Passwort: Das Passwort, dass angezeigt wird wenn Sie das Postfach angelegt haben.

Wichtig: Serverauthentifizierung muss aktiviert werden !



1. öffnen Sie Outlook XP
2. klicken Sie in der oberen Leiste auf **Extras** und in dem sich öffnenden Menue auf **E-Mail-Konten**




3. wählen Sie hier **Ein neues E-Mail-Konto hinzufügen**



4. wählen Sie hier **POP3**


E-Mail-Konten  

Servertyp
Wählen Sie den Servertyp, mit dem Ihr neues E-Mail-Konto arbeitet. 

- Microsoft Exchange Server**
Es wird eine Verbindung zu einem Exchange Server hergestellt, um E-Mail zu lesen, auf Öffentliche Ordner zuzugreifen und Dokumente freizugeben.
- POP3**
Es wird eine Verbindung zu einem POP3-Mailservers hergestellt, um E-Mail zu downloaden.
- IMAP**
Es wird eine Verbindung zu einem IMAP-Server hergestellt, um E-Mail zu downloaden und Postfachordner zu synchronisieren.
- HTTP**
Es wird eine Verbindung zu einem HTTP-Mailservers wie Hotmail hergestellt, um E-Mail zu downloaden und Postfachordner zu synchronisieren.
- Zusätzliche Servertypen**
Es wird eine Verbindung zu einem Mailserver einer anderen Arbeitsgruppe oder eines Drittanbieters hergestellt.

5. Tragen Sie hier Ihre E-maildaten ein die Sie erhalten haben nachdem Sie im Confifix Postfach und Mailadresse angelegt haben.

E-Mail-Konten  

Internet-E-Mail-Einstellungen (POP3)
Alle Einstellungen auf dieser Seite sind nötig, damit Ihr Konto richtig funktioniert. 

| | | | |
|---|--|--|---|
| Benutzerinformationen | | Serverinformationen | |
| Ihr Name: | <input type="text" value="Hans Mustermann"/> | Posteingangsserver (POP3): | <input type="text" value="mail.domain.de"/> |
| E-Mail-Adresse: | <input type="text" value="info@domain.de"/> | Postausgangsserver (SMTP): | <input type="text" value="mail.domain.de"/> |
| Anmeldeinformationen | | Einstellungen testen | |
| Benutzername: | <input type="text" value="web123p1"/> | Wir empfehlen Ihnen, das neue Konto nach dem Eingeben aller Informationen in diesem Fenster zu testen, indem Sie auf die Schaltfläche unten klicken (Netzwerkverbindung erforderlich). | |
| Kennwort: | <input type="password" value="*****"/> | | |
| <input checked="" type="checkbox"/> Kennwort speichern | | <input data-bbox="751 1406 1098 1440" type="button" value="Kontoeinstellungen testen..."/> | |
| <input type="checkbox"/> Anmeldung durch gesicherte Kennwortauthentifizierung (SPA) | | <input data-bbox="1050 1462 1273 1496" type="button" value="Weitere Einstellungen..."/> | |

6. unter Weitere Einstellungen wählen Sie **Der Postausgangsserver (SMTP) erfordert Authentifizierung**

